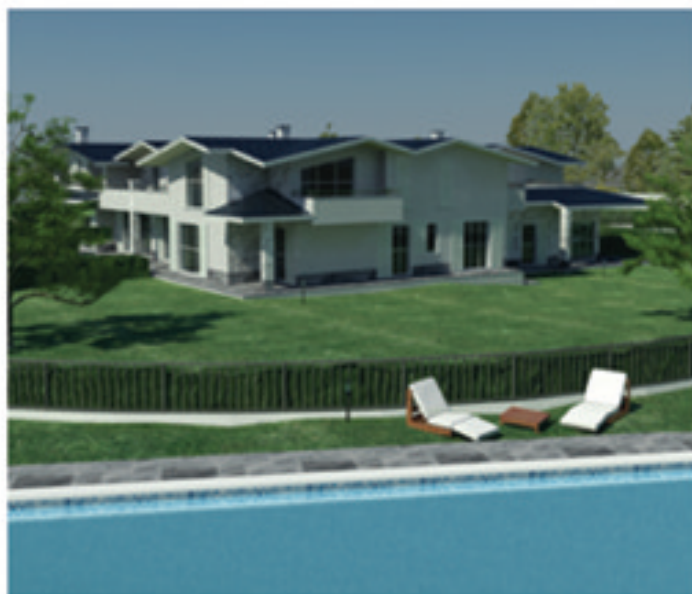




LA RESIDENZA DEL PARCO



 **INTEREDIL** S.r.l.
Società per lo sviluppo immobiliare



Nel comune di Concorezzo, all'interno di una splendida area verde di 10 mila metri quadri, è in fase di realizzazione un prestigioso complesso residenziale costituito da una residenza condominiale e da due ville dotate dei più alti standard qualitativi in merito a confort e privacy.

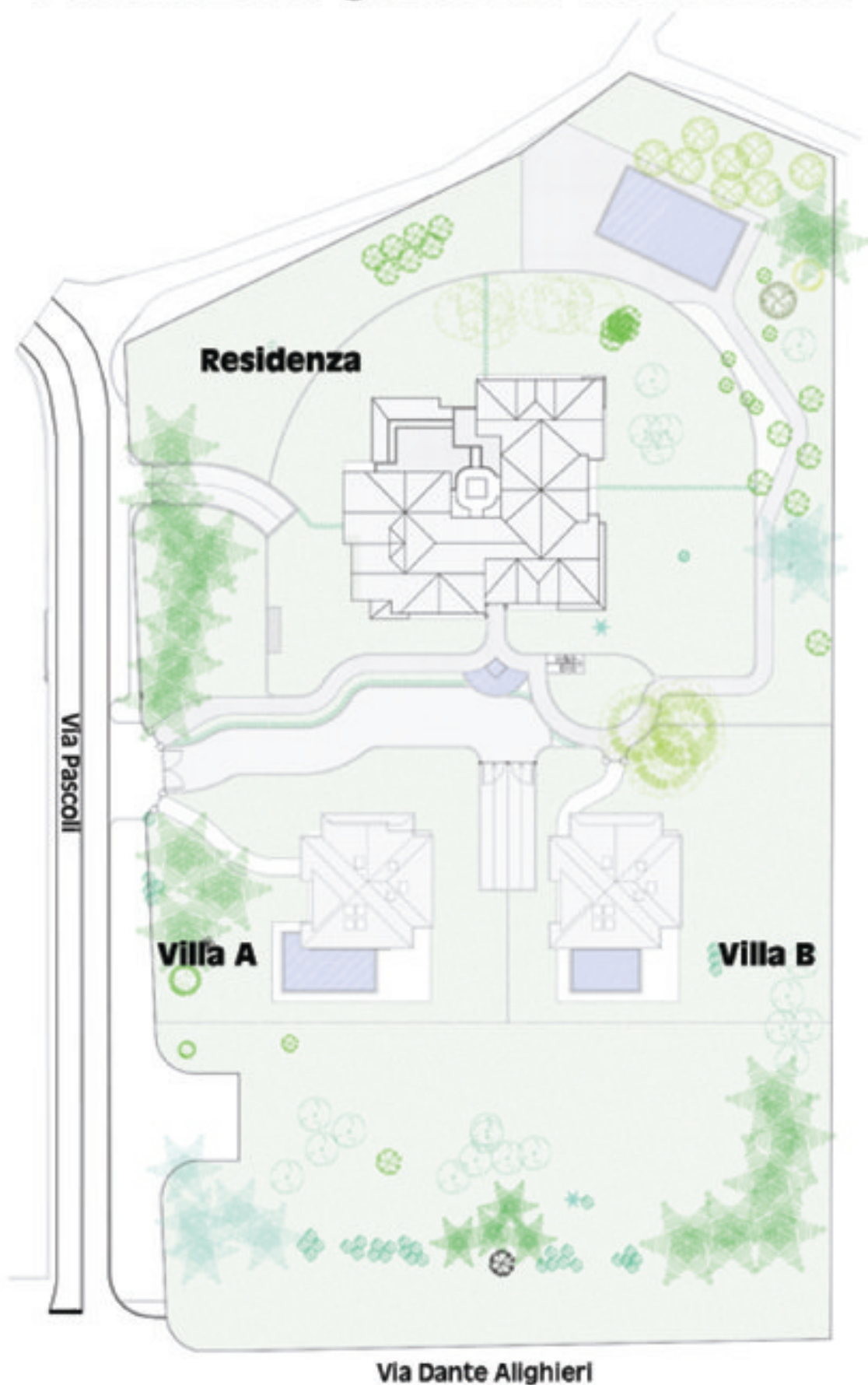
La residenza, derivante dal progetto di ristrutturazione di una villa signorile della metà degli anni sessanta, accoglie nove lussuosi appartamenti di varie metrature dotati di giardino privato, taverna e ampi terrazzi che conferiscono ai singoli alloggi un carattere ed un confort unico.

Le due ville gemelle, di nuova costruzione, sono disposte su tre livelli (piano interrato con autorimessa, piano terra con zona giorno e camera da letto padronale ed ampio piano mansarda) e dispongono di piscina privata e ampio giardino.

Il complesso, interamente costruito nel rispetto del parco circostante, è caratterizzato da ampi spazi e finiture di pregio che lo rendono un ambiente unico nel suo genere.



Planimetria generale intervento





Residenza Tavola individuazione alloggi



PIANO TERRA

- Appartamento 1 - Quadrilocale + Taverna + Giardino privato
- Appartamento 1 - Quadrilocale + Taverna + Giardino privato
- Appartamento 1 - Quadrilocale + Taverna + Giardino privato
- Appartamento 4 - Trilocale + Taverna + Giardino privato

PIANO PRIMO

- Appartamento A - Trilocale + Terrazzo
- Appartamento B - Trilocale + Terrazzi
- Appartamento C - Trilocale + Ampio terrazzi
- Appartamento D - Bilocale + Terrazzo
- Appartamento E - Quadrilocale + Ampio terrazzo





Residenza

Appartamento 1 - P.T.

quadrilocale + taverna e giardino privato (mq. commerc. 290)



Soggiorno-pranzo, cucina abitabile, bagno di servizio, disimpegno, camera matrimoniale con cabina armadio, due camere, doppi servizi, ampio porticato, giardino di circa 330 mq, scala di approdo al piano interrato, locale taverna (con predisposizione cucina), area relax-spa, cantinola e accesso diretto dal box doppio.



Residenza

Appartamento 1 - P.I.

quadrilocale + taverna e giardino privato (mq. commerc. 290)





Residenza

Appartamento 2 - P.T.

quadrilocale + taverna e giardino privato (mq. commerc. 315)



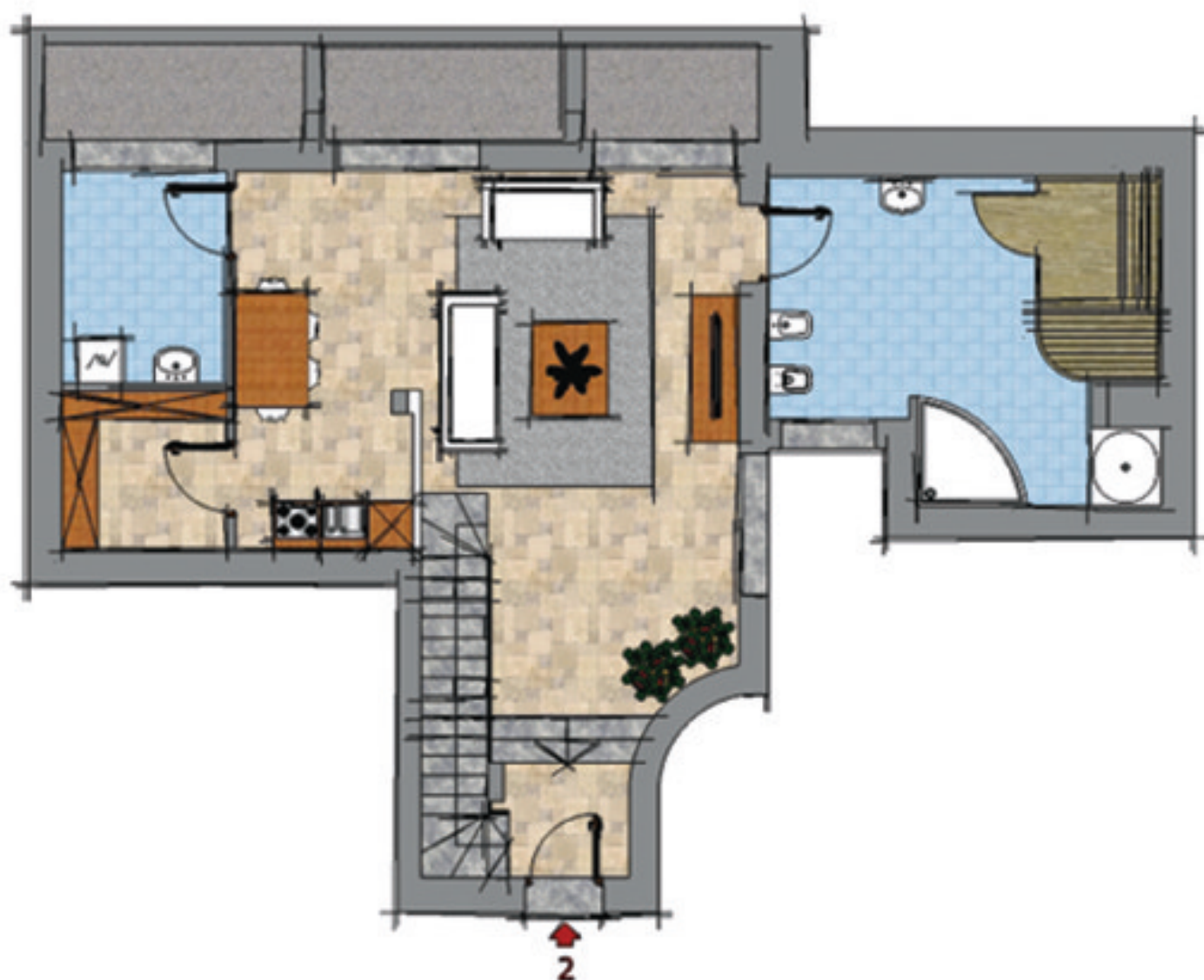
Ingresso, soggiorno-pranzo, cucina abitabile, disimpegno, camera matrimoniale con bagno, due camere singole, doppi servizi, ampio porticato, giardino di circa 420 mq, scala di approdo al piano interrato, locale taverna (con predisposizione cucina), cantinola, lavanderia e area relax-spa.



Residenza

Appartamento 2 - P.I.

quadrilocale + taverna e giardino privato (mq. commerc. 315)





Residenza

Appartamento 3 - P.T.

quadrilocale + taverna e giardino privato (mq. commerc. 360)



Ingresso, soggiorno-pranzo, cucina abitabile, bagno di servizio, disimpegno, camera matrimoniale con bagno, due camere singole, doppi servizi, ampio porticato, giardino di circa 640 mq, scala di approdo al piano interrato, 2 ampie sale taverna (con predisposizione cucina), cantinola, lavanderia, ripostiglio e area relax-spa.



Residenza

Appartamento 3 - P.I.

quadrilocale + taverna e giardino privato (mq. commerc. 360)





Residenza Appartamento 4 - P.T.

trilocale + taverna e giardino privato (mq. commerc. 325)



Ingresso, soggiorno-pranzo, cucina abitabile, bagno di servizio, disimpegno, camera matrimoniale con bagno e cabina armadio, camera doppia, bagno padronale, ampio porticato, giardino di circa 560 mq, scala di approdo al piano interrato, 2 ampie sale taverna (con predisposizione cucina), area relax-spa e accesso diretto dal box doppio.



Residenza

Appartamento 4 - P.I.

trilocale + taverna e giardino privato (mq. commerc. 325)





Residenza

Appartamento A - P.1.

trilocale + terrazzo (mq. commerc. 155)



Ingresso, soggiorno-pranzo, cucina abitabile, disimpegno, camera matrimoniale, camera singola, doppi servizi, terrazzo.



Residenza

Appartamento B - P.1.

trilocale + terrazzi (mq. commerc. 125)



Ingresso, soggiorno-pranzo, cucina abitabile, disimpegno, camera matrimoniale, camera singola, doppi servizi, doppio terrazzo.



Residenza

Appartamento C - P.1.

trilocale + ampio terrazzo (mq. commerc. 163)



Ingresso, soggiorno-pranzo, cucina abitabile, disimpegno, camera matrimoniale, camera singola, doppi servizi, ampio terrazzo.



Residenza

Appartamento D - P.1.

bilocale + terrazzo (mq. commerc. 66)



Ingresso, soggiorno-cottura, disimpegno, camera matrimoniale, bagno, terrazzo.



Residenza

Appartamento E - P.1.

quadrilocale + ampi terrazzi (mq. commerc. 193)



Ingresso, soggiorno-pranzo, cucina abitabile, disimpegno, camera matrimoniale con bagno e cabina armadio, camera singola, studio, bagno ed ampio terrazzo.



Residenza Materiali e Finiture



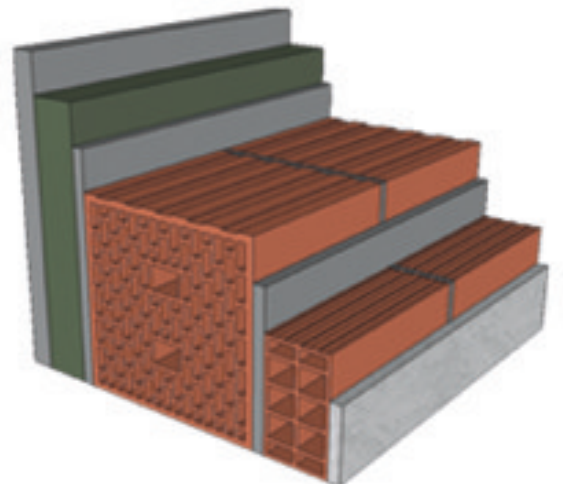


Residenza La struttura



La solidità e la sicurezza del complesso edilizia sono il frutto di un'accurata ed attenta progettazione strutturale, affidata ad esperti professionisti del settore.

Le indagini geotecniche, effettuate in fase precedente all'inizio delle lavorazioni edili, hanno fornito i dati riguardanti la tipologia e la qualità del terreno dove collocare ed in relazione alle quali dimensionare le strutture di fondazione. Il successivo studio strutturale ha portato alla definizione della struttura portante dell'edificio caratterizzato da elementi puntiformi e da elementi verticali in cemento armato oltre che da setti murari portanti in laterizio porizzato Poroton (dotato di ottime qualità statiche, termiche ed acustiche). I tamponamenti esterni, appositamente studiati da una società di ingegneria specializzata in merito al risparmio energetico, risultano composti da uno strato di mattone forato, da uno strato in laterizio tipo Poroton e da uno strato esterno (tipologia cappotto) di isolante termico ed acustico in pannelli di lana di roccia a doppia densità.





Residenza L'impianto di riscaldamento



Tutti gli appartamenti sono dotati di un sistema di riscaldamento centralizzato a gestione autonoma con installazione, in centrale termica, di una caldaia a gas metano.

Per ottenere un maggior risparmio energetico è stata scelta una caldaia la quale, per il riscaldamento e la produzione di acqua calda, adotta l'innovativa tecnologia a condensazione ad alte temperature.

Il sistema consente un notevole aumento della resa energetica della caldaia, rispetto a quella tradizionali, con il conseguente risparmio economico ed una diminuzione dei gas inquinanti rilasciati in atmosfera.

Per la trasmissione del calore all'interno dei singoli ambienti è stato scelto un sistema a pannelli radianti a pavimento che consente una distribuzione omogenea del calore nell'appartamento.

La temperatura sarà regolabile singolarmente per ogni ambiente attraverso l'utilizzo di un termostato specifico collegato al sistema di domotica migliorando di conseguenza il confort ambientale.

All'interno dei locali bagno è prevista l'integrazione del sistema a pannelli radianti con un termoarredo a parete.

La produzione di acqua calda sanitaria sarà inoltre integrata con un sistema di pannelli solari posti sulla copertura del fabbricato al fine di ottenere un ulteriore risparmio economico.





Residenza L'impianto elettrico

L'impiantistica prevede un impianto di distribuzione e di segnalazione in domotica Vimar comandato da una centrale BY-ME.

By-me è un sistema BUS, facilmente programmabile, il quale consente di realizzare la gestione coordinata di tutte le funzioni che tradizionalmente sono effettuate utilizzando normali dispositivi - quali interruttori, regolatori, cronotermostati, videocitofoni, etc. - ma che non sono in grado di interagire tra loro e che quindi non possono essere governati da un unico punto di supervisione e programmazione.

Con By-me invece l'impianto domestico assume un controllo ed una regolazione centralizzata assolutamente efficace ed allo stesso tempo semplice.



Semplicemente sfiorando un tasto è possibile scegliere tra ben 32 diverse combinazioni di temperatura, illuminazione e confort configurate sulle nostre necessità quotidiane. Un sistema automatico e affidabile che comunica con noi tramite cellulare anche quando siamo lontani; che vigila sullo stato degli elettrodomestici, che segnala prontamente gli allarmi e, in caso di sovraccarico, interrompe l'alimentazione dei diversi apparecchi nelle modalità impostate evitando il fastidioso black-out che ci costringe a dover uscire di casa per ripristinare l'alimentazione elettrica.





Residenza Pavimenti e rivestimenti



I pavimenti di tutti gli appartamenti saranno realizzati in parquet prefinito con decoro o con inserti (bindello perimetrale) caratterizzato da listoni di grande formato con scelta tra le differenti essenze di rovere, iroko e merbau.

Per i locali cucina è prevista la realizzazione di pavimentazioni in gres porcellanato con inserto in parquet.

Per i locali al piano interrato è prevista la realizzazione di pavimenti in gres porcellanato con singoli elementi dal grande formato.



Per i rivestimenti dei locali bagno è prevista la posa, fino all'altezza di 100 cm, di materiale ceramico per la zona lavabi. In corrispondenza della vasca o della doccia è prevista la realizzazione del rivestimento a tutt'altezza.



Residenza I bagni

La linea elegante ed essenziale studiata per i locali bagno prevede l'installazione di apparecchi sanitari della serie Mia della Ceramica Dolomite (lavabi, wc e bidet).

Per le docce saranno adottati piatti in acrilico della linea Tonic di Ideal Standard, caratterizzati dal design pulito e dall'eleganza nelle forme.

Le vasche pannellate saranno modelli in metacrilato rivestite da uno strato di vetroresina di colore bianco delle dimensioni 170x70, anch'esse della linea Tonic di Ideal Standard.

La dotazione del bagno è completata dalla rubinetteria serie Ecovela della Ponsi contraddistinta dal design moderno e dalla piacevole finitura cromata.





Residenza I serramenti

I serramenti interni alle singole unità immobiliari saranno costituiti da porte a battente o a scomparsa, dove previsto, del tipo tamburato con finitura in laminato di color wengé complete di falso telaio in legno, coprifili, cerniere, serratura a chiave e maniglia in acciaio satinato.

Per i portoncini di primo ingresso blindati al piano rialzato e al piano mansarda sarà fornito il modello Ritz Flat di produzione SilveloxLine con finitura a pannello in legno color Frassino nero, comprensivo di coprifilo in legno, serratura di sicurezza e spioncino.



Sulle ampie aperture perimetrali, come serramenti esterni alle singole unità immobiliari, è prevista la fornitura di finestre e porte finestre in legno di colore grigio (tono RAL) finite in ogni loro parte, dotati di vetrocamera con spessori previsti dalle vigenti normative, coprifilo in legno, serrature di sicurezza (ove previsto) e maniglia in acciaio satinato.

Dove previsto dal progetto, come sistema di oscuramento, saranno installate delle persiane di tipologia a stecche.



Residenza I nostri riferimenti



Interedil S.r.l.
Viale Lombardia, 221
20052 Monza (MI)

Tel: +39 039 2725046
Fax: +39 039 7490047
Uff. Vendite: 800 503 999

e-mail: commerciale@interedil.191.it

Il nostro personale Vi offrirà un servizio completo, dalla realizzazione delle strutture alla progettazione della Vostra nuova dimora, aiutandoVi nella fase di studio degli interni, dando così al cliente la possibilità di personalizzare i materiali e la distribuzione degli ambienti.